



Congreso Conjunto de Asociaciones de Energía

Nearshoring en México

18 de octubre de 2023



Vemos una oportunidad para seguir invirtiendo en México



Relocalización de cadenas de suministro



Atracción de inversiones



Empleos de calidad



Nuevas tecnologías – fuentes limpias



Responsable con el medio ambiente



Impulso a industria, comercio y servicios

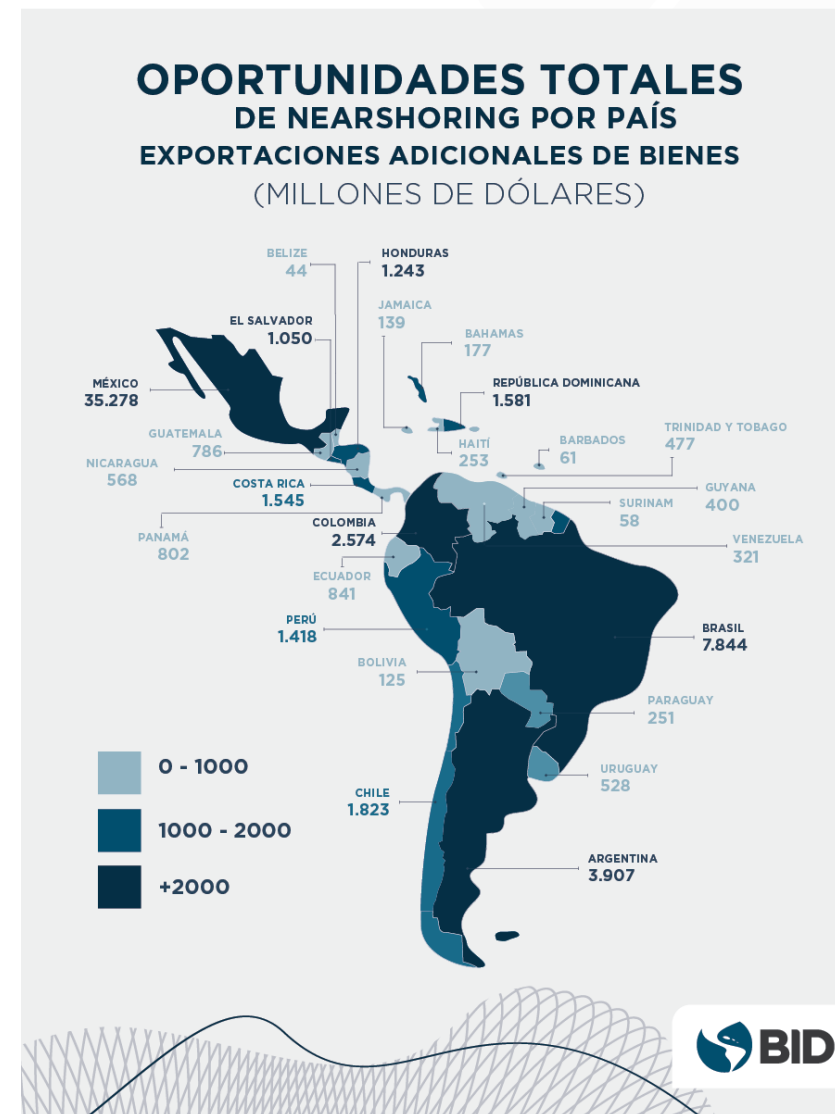


Oportunidad para tener tarifas más accesibles

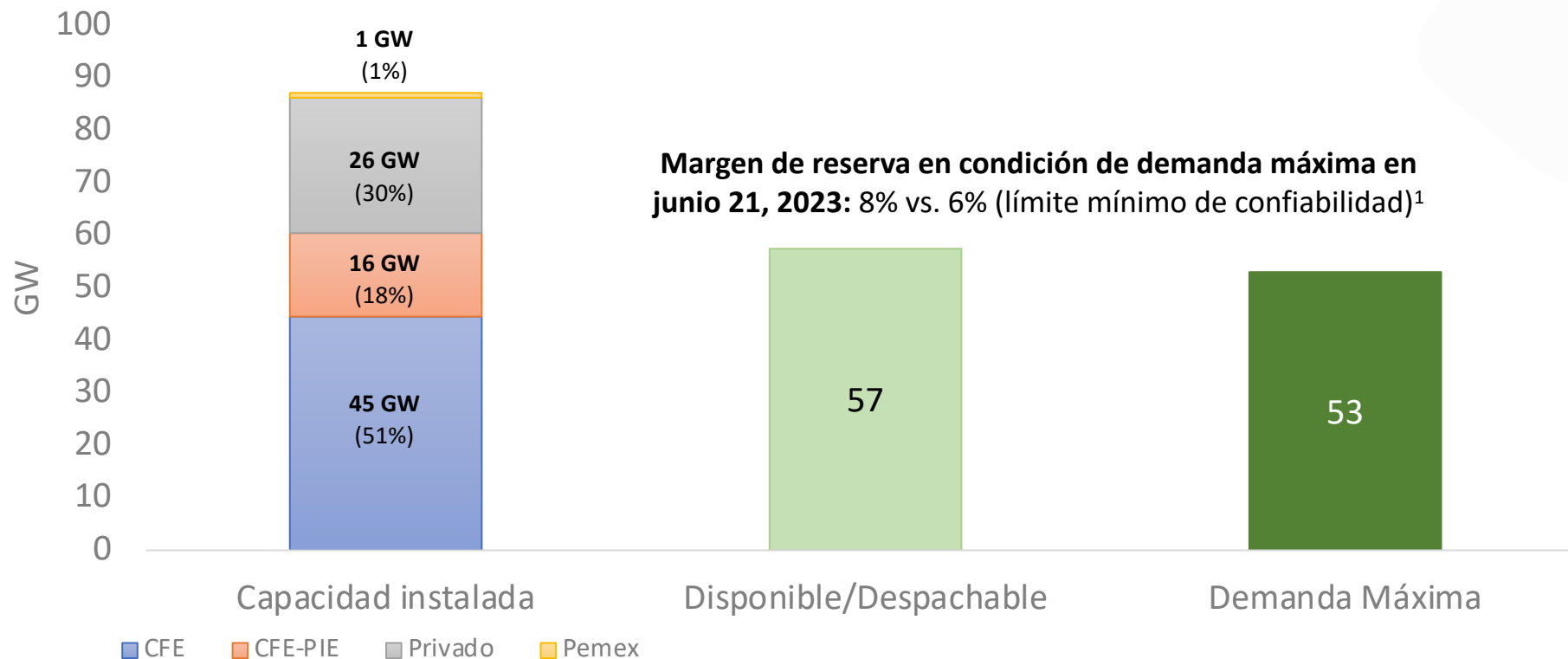


Energía eléctrica es esencial para México:

- Suficiente
- Confiable
- Limpia



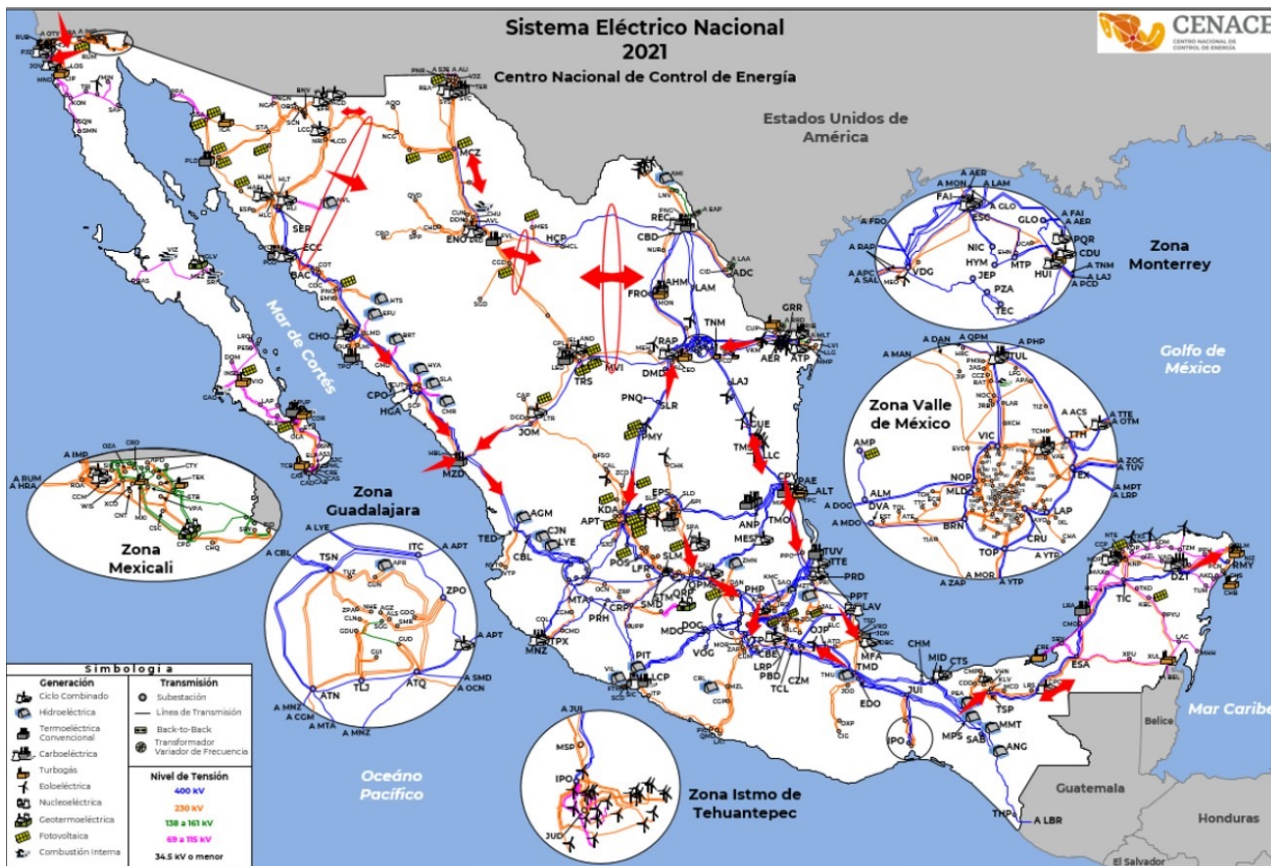
1. Incrementar capacidad de generación



Fuente: Elaboración propia con datos del PRODESEN 2023-2037 e información del CENACE.

¹ Margen de reserva operativo calculado para el Sistema Integrado Nacional (SIN) el 21 de junio de 2023.

2. Invertir en transmisión y distribución



- De 2015 a 2022 se han concluido 9 proyectos instruidos a CFE Transmisión
- Principales corredores congestionados: Noroeste, Norte, Noreste, Occidental, Oriental-Peninsular
- Costo de congestión 2022: 500 MMUSD¹
- Confiabilidad y crecimiento del sistema
- Falta interconectar nuevas renovables
- ***Sin transmisión, no hay transición***

Fuente: Comisión Reguladora de Energía, “Reporte de Confiabilidad del Sistema Eléctrico Nacional 2021”

¹ Cálculo realizado con los datos públicos del Sistema de Información del MERCADO (SIM) del CENACE.

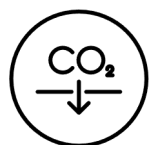
3. Nuevas tecnologías para acelerar la transición energética



Almacenamiento eléctrico



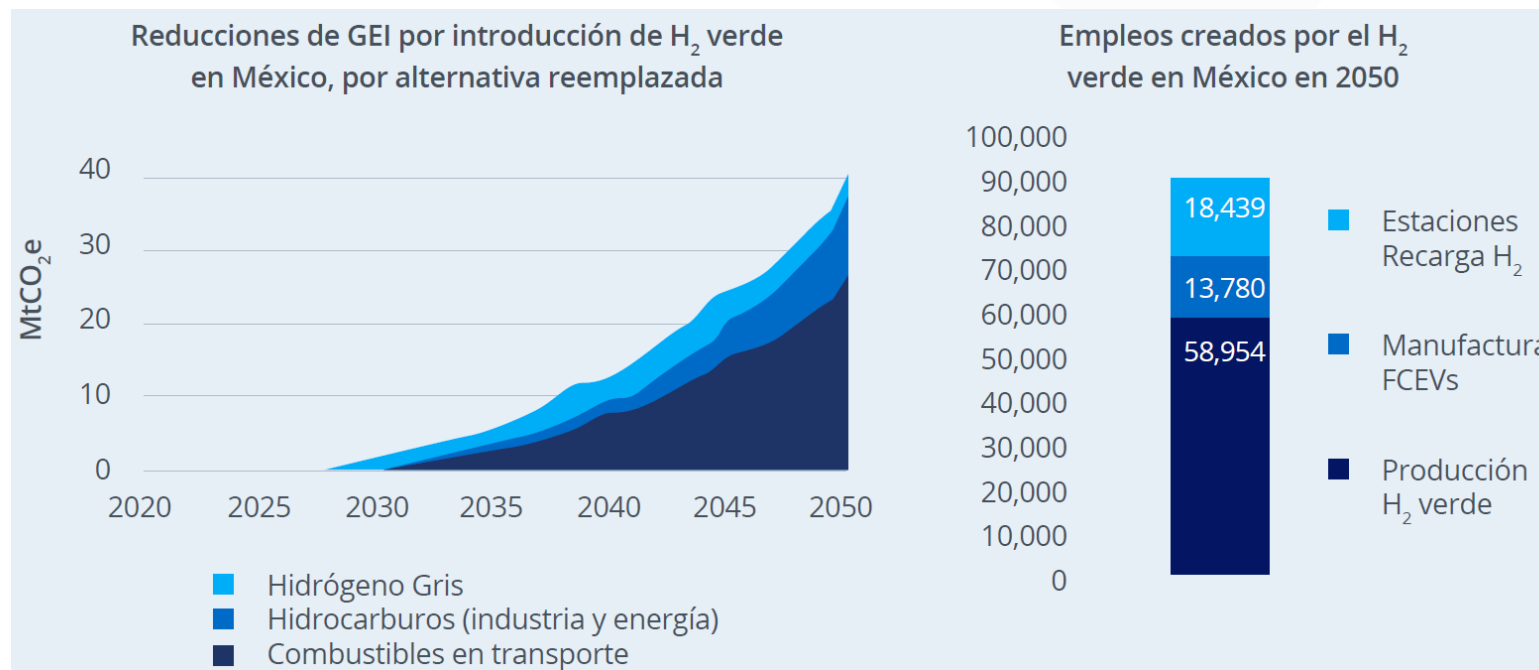
Hidrógeno



Captura de Carbono



Descarbonización + Electrificación



4. Nuevo esquema de inversión de largo plazo de infraestructura para México



Inversión anual en electricidad = **8,000 MMUSD**



Públicas (CFE) + Privados

- Generación **+8,858 MW** (2023-2026) ¹
- Transmisión y distribución **+15,000 MMUSD** ²



Esquema de colaboración público/privado



Rectoría del Estado + rol activo de CFE (fortalecer su vocación)



Marco regulatorio + certidumbre jurídica



Condiciones de libre competencia de mercado.

¹ SENER, “Programa de Desarrollo del Sistema Eléctrico Nacional 2023-2037”.

² CFE, “Plan de Negocios 2023-2027”

La AME agrupa a los principales inversionistas del sector eléctrico en México



Asociados

- **20 empresas** líderes en generación de energía
- Capacidad instalada **35,467 MW**
- Inversión superior a **25,000 millones de dólares**
- Empresas **globales** con operación en México.

Afiliados



- **12 empresas afiliadas**, líderes en:
 - Energía limpia
 - Desarrollo tecnológico
 - Consultoría
 - Ingeniería, procura, construcción
 - Temas jurídicos



Web: amenergia.org
LinkedIn: [Asociación Mexicana de Energía](#)
Twitter: [@AME_Energia](#)

